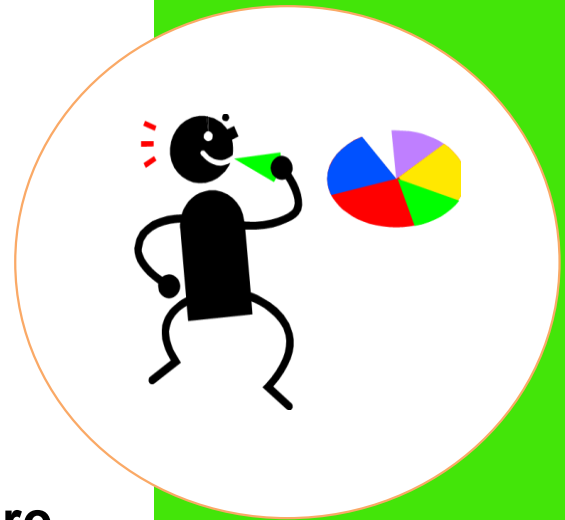




Trainings-KIT für Trainees

Komm und probiere
ein Lern APP!



**Wenn Du mehr über IBM MORE „Interkultureller
Wirtschaftsmediator“ wissen möchtest...
bitte klicke [hier](#) !**



Wie schaut das Profil des IBM MORE „Interkultureller Wirtschaftsmediators“ aus?



Das Bildungsprofil von IBM MORE „Interkultureller Wirtschaftsmediator“ soll BerufsbildungslehrerInnen und -trainerInnen eine digitale Plattform für die APPS-basierte Ausbildung von MigrantInnen in den 5 europäischen Schlüsselkompetenzen (Unternehmertum, Digital, Mathematik, Interkulturelle und Fremdsprache) für die wirtschaftliche Integration durch Verbesserung der Kenntnisse und Kompetenzen für die Gründung eines Unternehmens bieten.



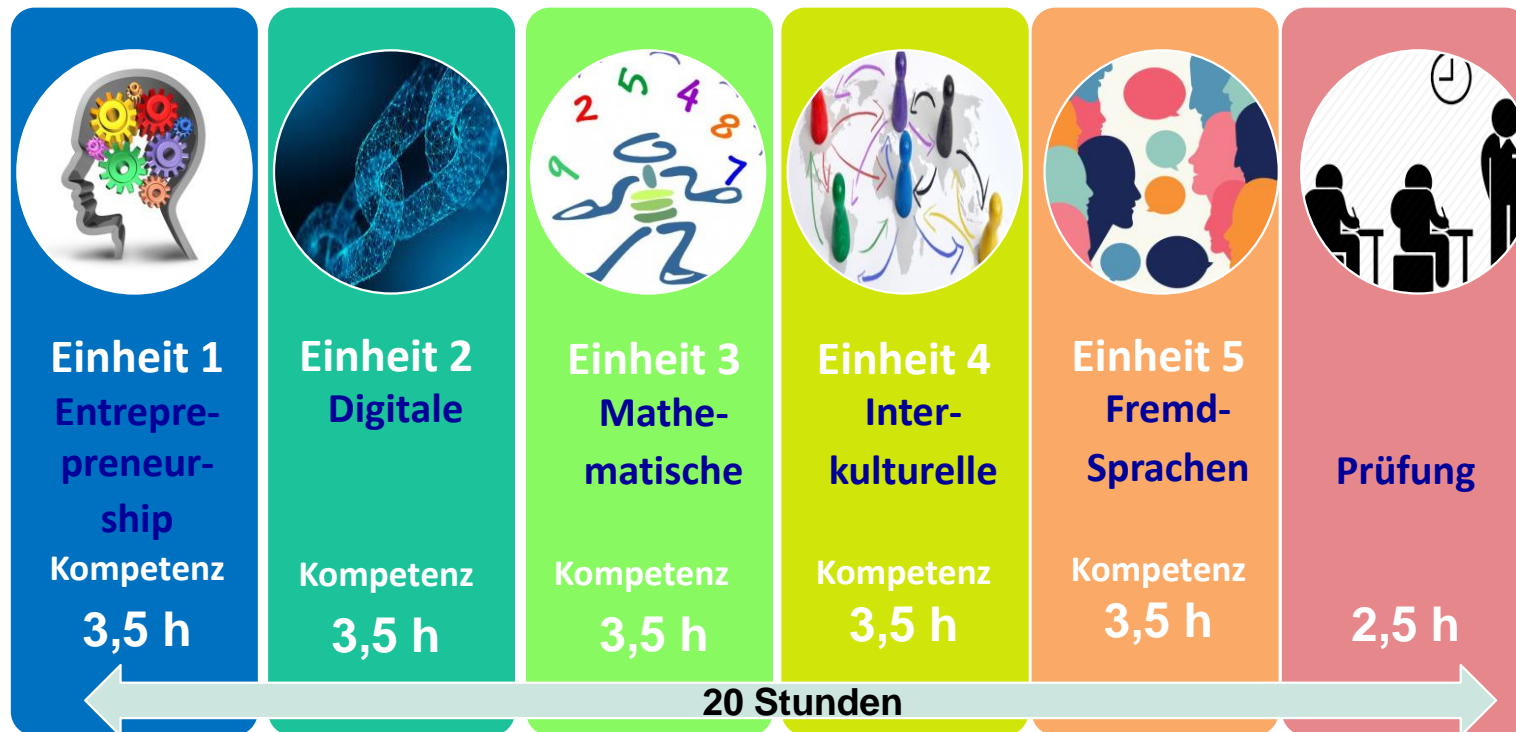
Welche Inhalte umfasst das Training und die Prüfung für IBM MORE?



IBM MORE Training Matrix				
Bereich \ Kompetenz	Lebensstil	Kultur	Recht	Kommunikation
<u>EINHEIT 1</u> Entrepreneurship K.	Umfeld der persönlichen Entwicklung	Arbeitskultur im täglichen Leben	Behörden und Institutionen für Unternehmensgründung	Verwaltungssysteme und Framework
<u>EINHEIT 2</u> Digitale K.	IKT für die Geschäftsentwicklung	Wahrnehmungen und Vorurteile in digitalen Medien	Geschäftsbedingungen	Virtuelle Kommunikationstools
<u>UNIT 3</u> Mathematische K.	Umrechnungen und Berechnungen	Selbstkostenkalkulation	Gewinnberechnung/ Wirtschaftlichkeit	Kommunikation von Geschäftsangeboten
<u>EINHEIT 4</u> Interkulturelle K.	Das Individuum im Netzwerk der Kulturen	Kulturelle Sensibilität im Alltag	Kundenservice in multikulturellen Gemeinschaften	Kommunikation, Wahrnehmung und Vermittlung
<u>EINHEIT 5</u> Fremdsprachen K.	Kultureller Small talk	Wirtschaftsvokabular für Unternehmer mit Migrationshintergrund	Etikette des Kundenservice	Solidarische Wirtschaftskonzepte



Welcher Zeitrahmen wird für die Ausbildung und Prüfung benötigt?



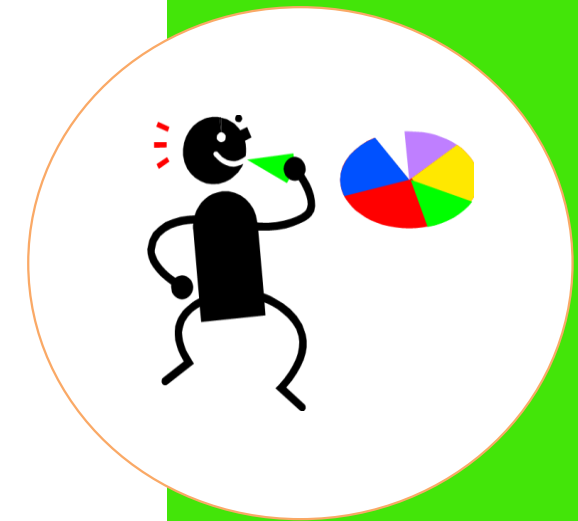
Wenn Du mehr über dieses Training erfahren möchtest... klicke bitte [hier](#) !



Wieviele Stunden und Apps sind insgesamt zu üben?

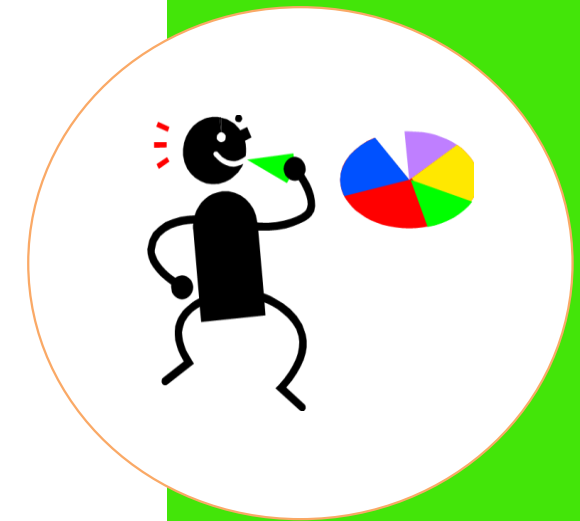


Bereiche Kompetenzen	Lebensstil	Kultur	Gesetze	Kommunikation	Gesamtstunden
Einheit 1 Entrepreneurship	6 Apps				3,5 h
Einheit 2 Digitales	6 Apps				3,5 h
Einheit 3 Mathematik	6 Apps				3,5 h
Einheit 4 Interkulturalität	6 Apps				3,5 h
Einheit 5 Fremdsprache	6 Apps				3,5 h
Prüfung	5 Apps		5 Apps		2,5 h
Alle Apps	40 Apps				20,00 h



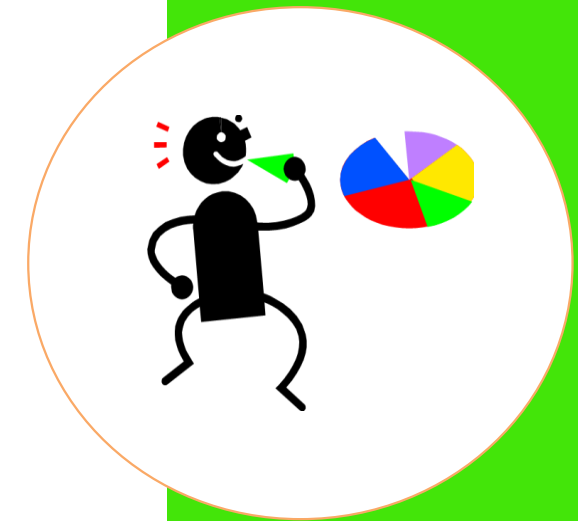
Wie lange dauert die Ausbildung zum IBM MORE – Interkulturellen Wirtschaftsmediator?

Woche	Persönlicher Kontakt mit dem Trainer (Stunden)	E-Report an den Trainer	Selbst-Lernen mit Web-Resourcen (Stunden)	Summe (Stunden)	Apps
Woche 1	1	Ja	2,5	3,5	Training
Woche 2		Ja	2,0	2,0	Training
Woche 3	1	Ja	2,5	3,5	Training
Woche 4		Ja	2,0	2,0	Training
Woche 5	1	Ja	2,5	3,5	Training
Woche 6		Ja	2,0	2,0	Training
Woche 7		Ja	1,0	1,0	Training
Woche 8	0,5	Ja	2,0	2,5	Prüfung
	3,5		16,5	20	



Wie viele Stunden werden für die Prüfung benötigt?

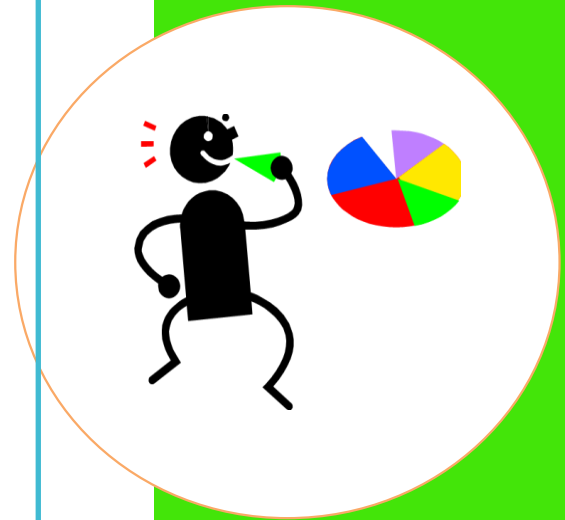
Inhalt für die Prüfung	Zeit für die Prüfung
Gesamte Prüfung	<u>2,5 Stunden</u>
➤ Zeitrahmen (Prüfung)	➤ 1, 5 Stunden (90 Min.)
➤ Prüfung	➤ 60 Minuten
➤ Kontrolle	➤ 30 Minuten
➤ Evaluation (der Prüfung)	➤ 1,0 Stunde (60 Min.)



Wie sieht es mit dem **Ausbildungsvertrag** aus?

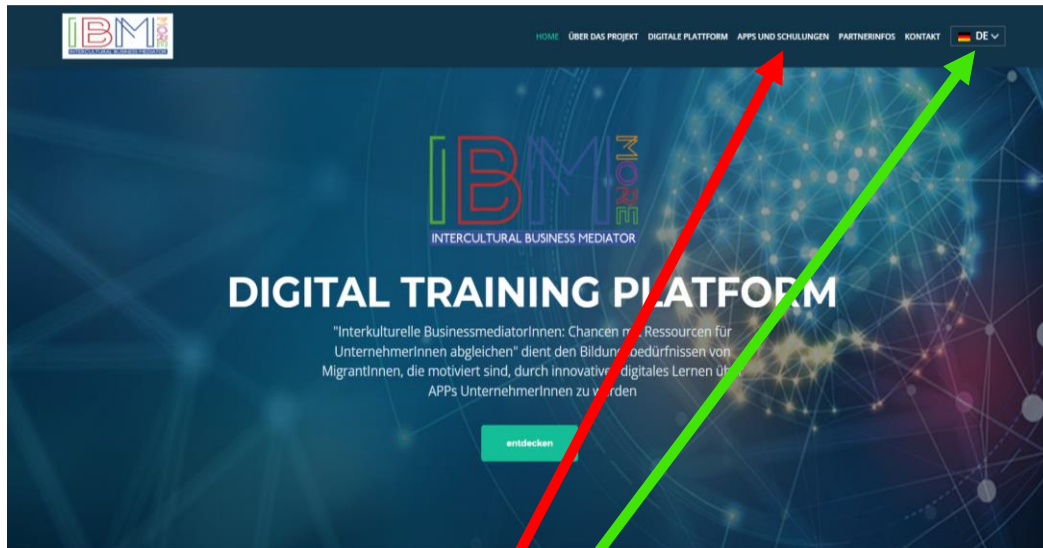
Vertrag zwischen

- 1) Partner A) Name des Projekt - Partners von IBM-MORE in _____(Land), _____(Adresse), _____(Tel.), _____(Email)
 - 2) Partner B) und Dir als Lernender:
 - Familienname: _____
 - Vorname: _____
 - Adresse: _____
 - Land: _____
 - Kontinent: _____
 - Email: _____
 - Mobil-Tel.: _____
 - Festnetz-Tel.: _____
 - Zielland für das Sie sich ausbilden: _____
- Vertragsunterschriften:
 - Partner A) _____ Partner B) _____



Wie kann ich das IBM MORE - Training starten?

1. Schritt: Öffne die IBM-More-Webseite: www.project-ibm.com

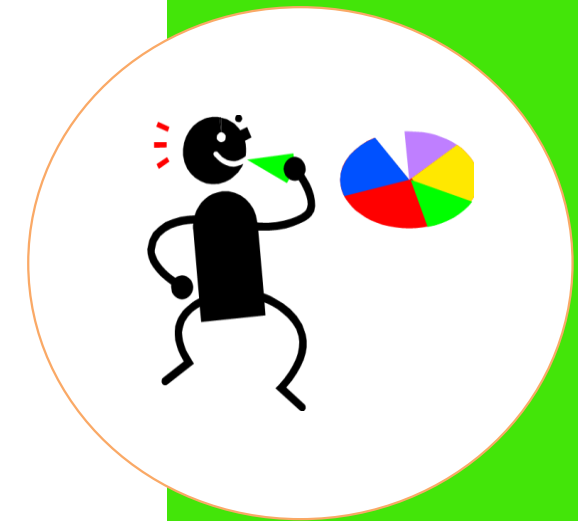
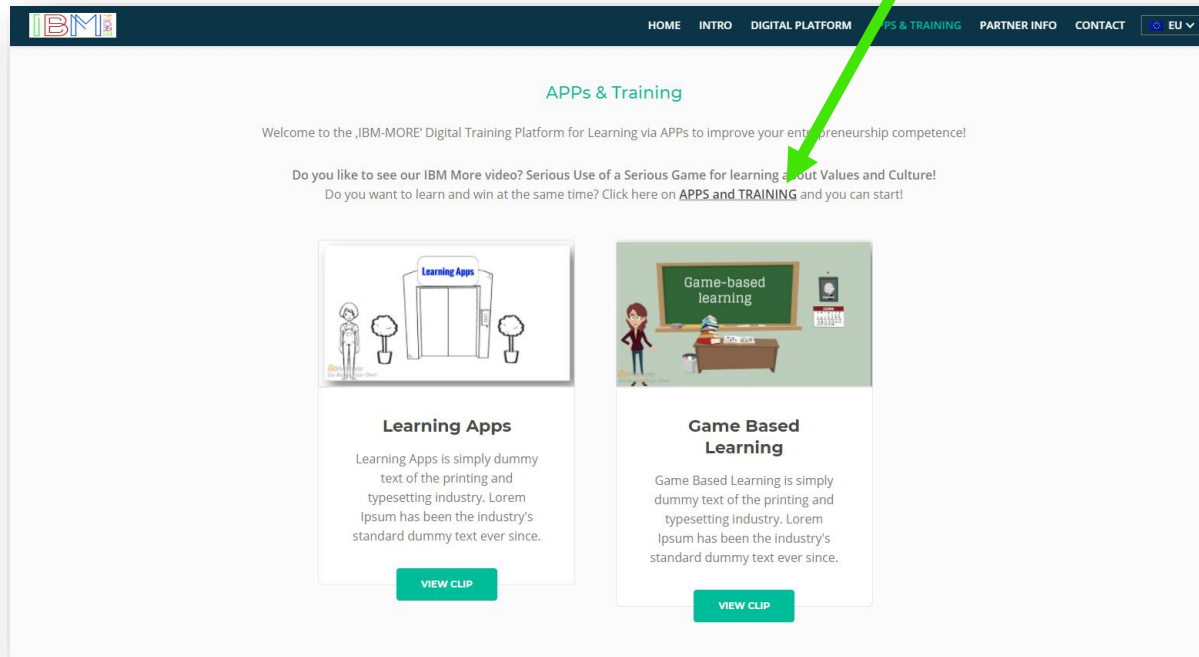


2. Schritt: Wechsel die Sprache, wenn notwendig:

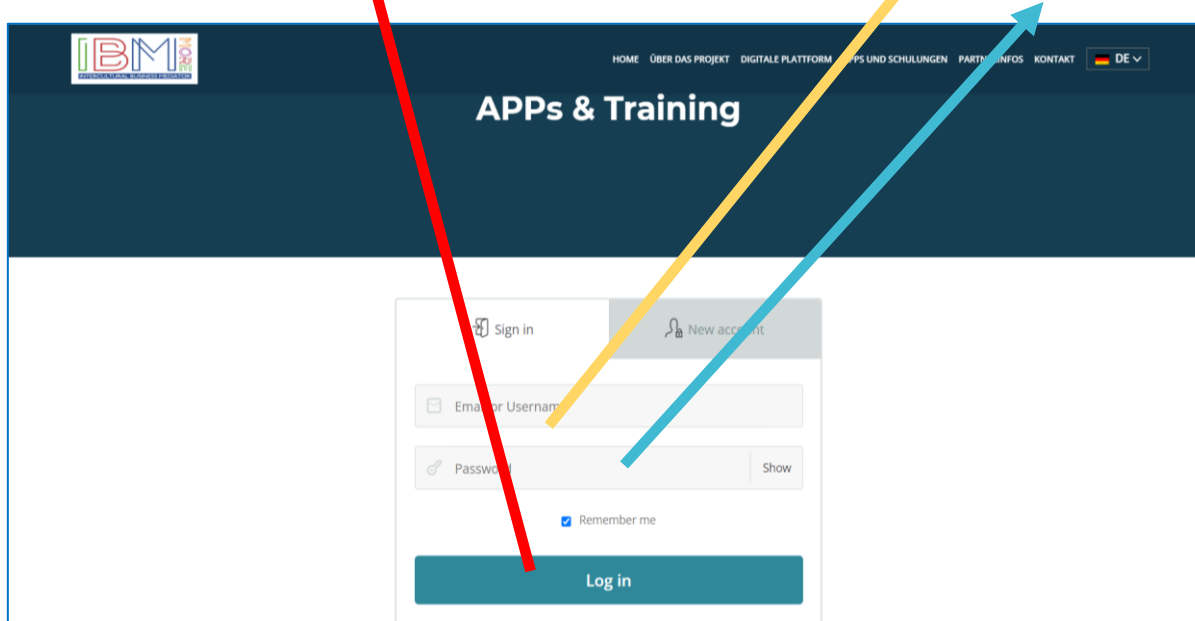
3. Schritt: Klick auf „Apps und Schulungen“



4. Schritt: Klick noch einmal auf diese Seite APPs und Training



5. Schritt: Log in: Gib Deinen Benutzernamen oder Dein Email und Dein Passwort ein!



6. Schritt: Starte das APP-Training

7. Schritt: Wenn Du das Training fertig hast, kannst Du die Prüfung starten.



Lass uns nun starten! Viel Glück!

Das IBM MORE -Team!

