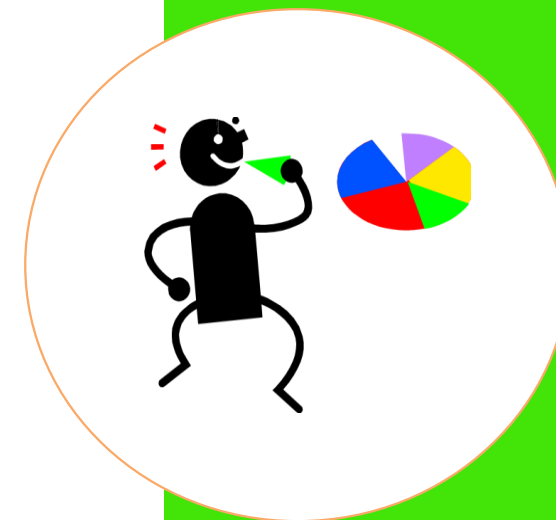




# Trousse de formation pour les Apprenants

Venez essayer une  
Application d'apprentissage !



**Si vous souhaitez en savoir plus sur le  
'Médiateur interculturel en entreprise' IBM MORE  
... veuillez cliquer !**



# Quel est le profil du Médiateur interculturel en entreprise IBM MORE ?



Le profil éducatif du ‘Médiateur interculturel en entreprise IBM MORE’ est conçu pour soutenir les enseignants et les formateurs EFP au moyen d’une plateforme numérique de formation des migrants à base d’applications sur les 5 compétences clefs européennes (Esprit d’entreprise, Numérique, Mathématiques, Interculturel et Langue étrangère) visant à l’intégration économique grâce à l’amélioration des connaissances, des aptitudes et des compétences pour créer une entreprise.



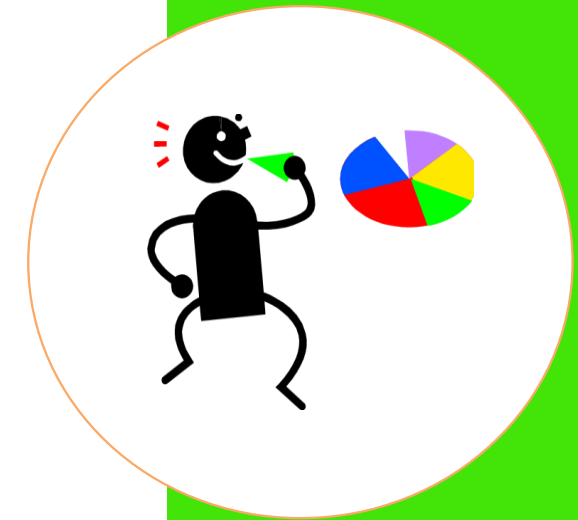
# Quel est le contenu de la formation et de l'examen d'IBM MORE ?



Matrice de formation IBM MORE				
Domaines / Compétences	Mode de vie	Culture	Loi	Communication
<b>UNITÉ 1</b> Esprit d'entreprise	Environnement de développement personnel	Culture du travail dans la vie quotidienne	Autorités et institutions dans la création d'entreprise	Systèmes et cadre administratifs
<b>UNITÉ 2</b> Numérique	TIC pour le développement d'entreprise	Perceptions et préjugés dans les médias numériques	Termes et conditions commerciaux	Outils de communication virtuelle
<b>UNITÉ 3</b> Mathématiques	Conversions et calculs	Calcul du prix de revient	Calcul des bénéfices/Viabilité économique	Communiquer des offres professionnelles
<b>UNITÉ 4</b> Interculturel	L'individu dans le réseau de cultures	Sensibilité culturelle dans la vie quotidienne	Service clients dans les communautés multiculturelles	Communication, Perception et Médiation
<b>UNITÉ 5</b> Langue étrangère	Bavardage culturel	Vocabulaire professionnel pour entrepreneurs Migrants	Protocoles du service clients	Concepts d'économie solidaire



# Sur combien de temps s'étend la formation et l'examen ?

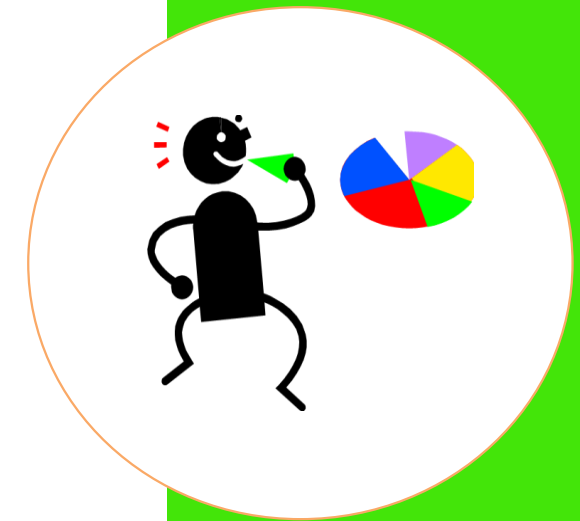


**Si vous souhaitez en savoir plus sur  
la formation... veuillez [cliquer](#) !**



# Combien d'Unités et d'Applications sont à compléter ?

<b>Domaines</b> <b>Compétences</b>	<b>Mode de vie</b>	<b>Culture</b>	<b>Loi</b>	<b>Communication</b>	<b>Total heures</b>
<b>1<sup>e</sup> unité</b> Esprit d'entreprise	6 applications				3,5 h
<b>2<sup>e</sup> unité</b> Numérique	6 applications				3,5 h
<b>3<sup>e</sup> unité</b> Mathématiques	6 applications				3,5 h
<b>4<sup>e</sup> unité</b> Interculturel	6 applications				3,5 h
<b>5<sup>e</sup> unité</b> Langue étrangère	6 applications				3,5 h
<b>Examen</b>	5 applications		5 applications		2,5 h
<b>Toutes les applications</b>	<b>40 applications</b>				<b>20,0 h</b>



# Quel est la durée de la formation du Médiateur interculturel en entreprise IBM MORE ?

Semaines	Contact personnel avec le Formateur (heures)	Rapport en ligne au Formateur	Autoapprentissage à l'aide de ressources en ligne (heures)	Total (heures)	Applications
Semaine 1	1	Oui	2,5	3,5	Formation
Semaine 2		Oui	2,0	2,0	Formation
Semaine 3	1	Oui	2,5	3,5	Formation
Semaine 4		Oui	2,0	2,0	Formation
Semaine 5	1	Oui	2,5	3,5	Formation
Semaine 6		Oui	2,0	2,0	Formation
Semaine 7		Oui	1,0	1,0	Formation
Semaine 8	0,5	Oui	2,0	2,5	Examen
	<b>3,5</b>		<b>16,5</b>	<b>20</b>	





## Combien d'heures sont requises pour l'examen ?

Contenu de l'EXAMEN	Durée de l'EXAMEN
<u>Total Examen</u>	<u>Total 2,5 heures</u>
➤ Durée (Examen)	➤ 1,5 heures (90 min.)
➤ Examen	➤ 60 Minutes
➤ Inspection	➤ 30 Minutes
➤ Évaluation (Examen)	➤ 1,0 heures (60 min.)



# Qu'en est-il du contrat de formation ?

Contrat conclu entre

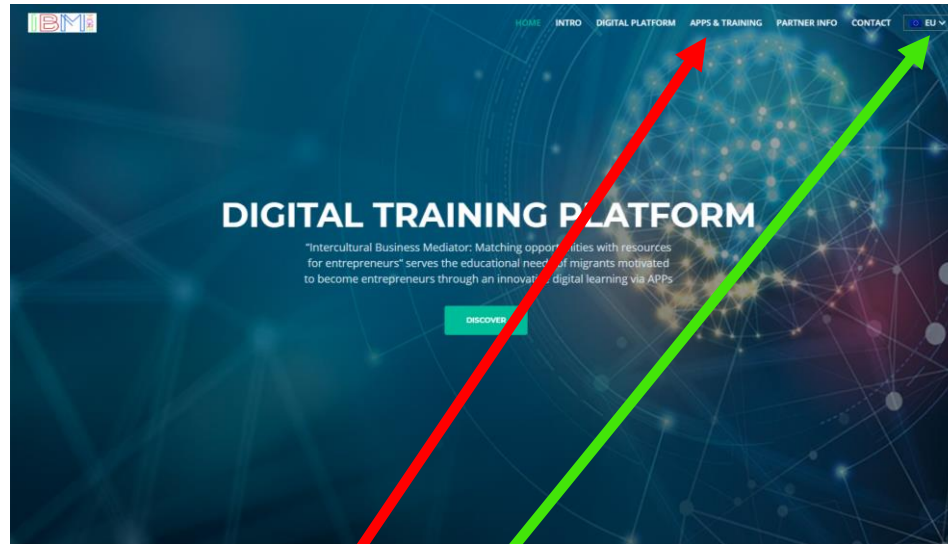
- 1) Partenaire A) nom du Partenaire du Projet IBM MORE en \_\_\_\_\_(pays),  
\_\_\_\_\_(adresse), \_\_\_\_\_(téléphone),  
\_\_\_\_\_(E-mail)
  - 2) Partenaire B) et vous en tant qu'apprenant :
    - Nom de famille : \_\_\_\_\_
    - Prénom : \_\_\_\_\_
    - Adresse : \_\_\_\_\_
    - Pays : \_\_\_\_\_
    - Continent : \_\_\_\_\_
    - E-mail : \_\_\_\_\_
    - Mobile : \_\_\_\_\_
    - Téléphone : \_\_\_\_\_
    - Pays cible concernant lequel vous souhaitez acquérir un savoir : \_\_\_\_\_
- Signature du contrat :
  - Partenaire A) \_\_\_\_\_ Partenaire B) \_\_\_\_\_



# Comment puis-je commencer la Formation IBM-MORE ?



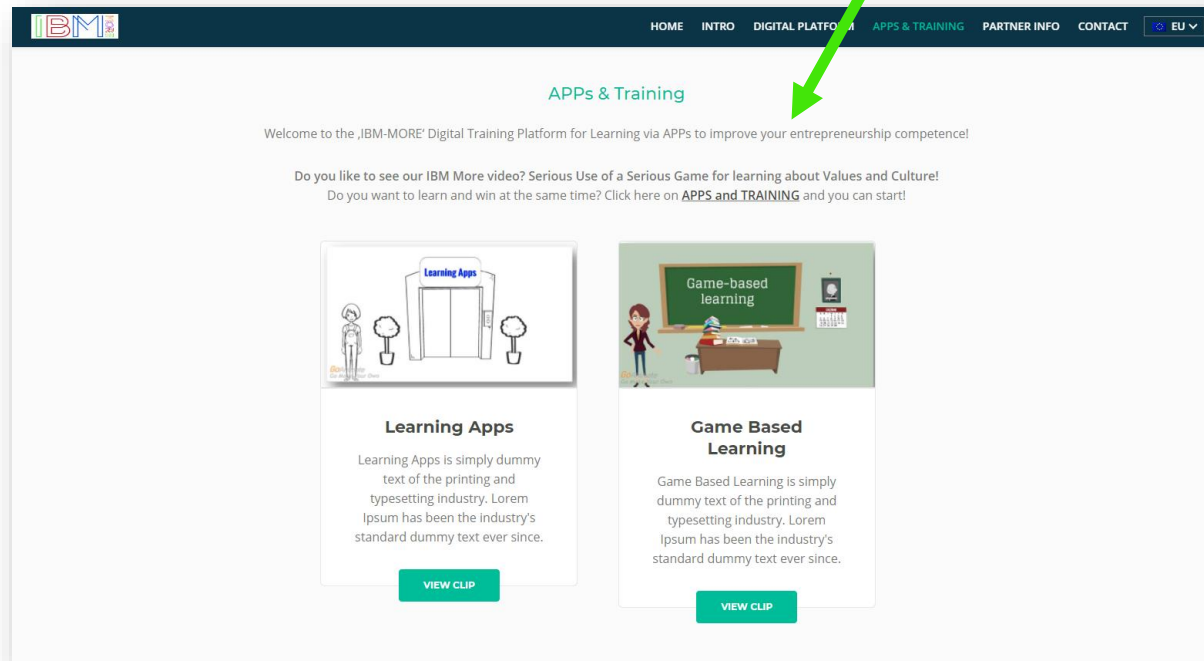
1. Étape : Rendez-vous sur le site IBM : [www.project-ibm.com](http://www.project-ibm.com)



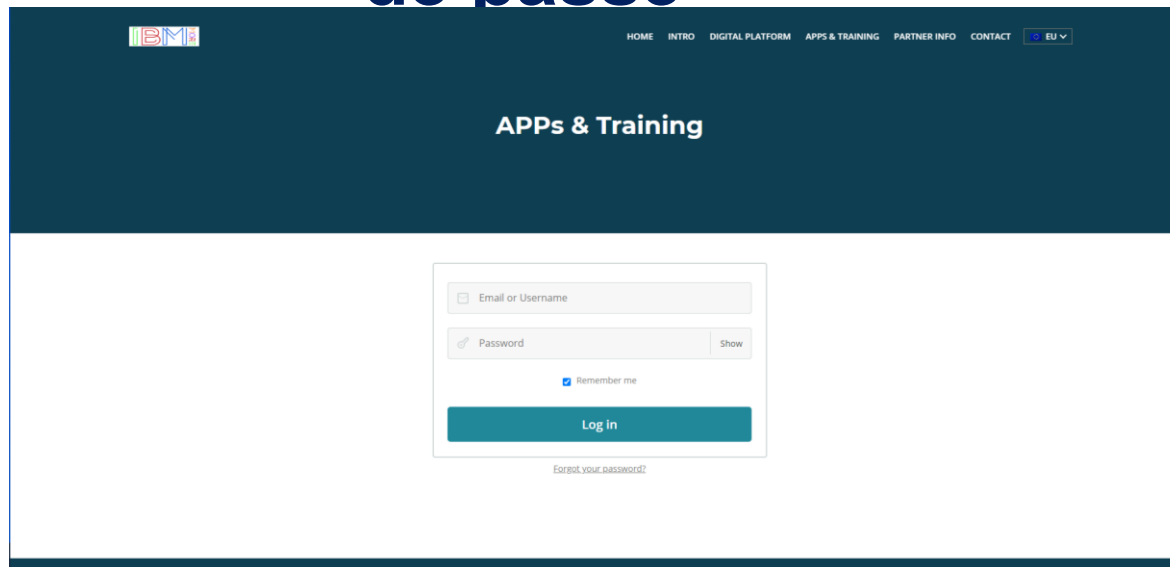
2. Étape : Changer la Langue, si nécessaire :
3. Étape : Cliquez sur Applis et Formation



# 4. Étape : Cliquez à nouveau sur cette page sur Applis et Formation



## 5. Étape : Connectez-vous : Saisissez votre Nom d'utilisateur ou votre E-mail et votre Mot de passe



The screenshot shows the login interface of the IBM-MORE platform. At the top, there is a navigation bar with the IBM-MORE logo and links for HOME, INTRO, DIGITAL PLATFORM, APPS & TRAINING, PARTNER INFO, and CONTACT. A language selector is set to 'EU'. Below the navigation bar, the page title 'APPs & Training' is displayed. The main content area contains a login form with the following elements: a text input field for 'Email or Username', a password input field with a 'Show' toggle, a 'Remember me' checkbox, and a 'Log In' button. A link for 'Forgot your password?' is located below the login button.

6. Étape : Commencez la Formation par Applis

7. Étape : Après avoir fini la formation, vous pouvez commencer l'examen.



# Commençons ! Bonne Chance !

L'Équipe IBM MORE !

